



bwz® - Profiltechnik LED LAMPEN
Licht am Arbeitsplatz

Made in Germany
Katalog 2023



Wir planen, konstruieren und fertigen für Sie:

- Unterkonstruktionen für Solarpaneel auf Balkonen und Terrassen
- Gestelle für Einlagerung und Aufbewahrung
- Vorrichtungen für Montage- und Sortierarbeiten, Werkzeugstationen
- Montageplätze für Serien- und Einzelfertigung, Paktische und PC-Arbeitsplätze
- Kommissionstrolleys und Palettenwagen
- Sichttrennwände und Schallschutzkabinen
- Schutzeinhausungen für Maschinen und Anlagen
- exquisite Möbelstücke, Displaytische, Messemöbel und Standkomponenten
- individuelle Sonderkonstruktionen nach Ihren Vorgaben

Mit einem umfangreichen Zubehörprogramm lassen sich die Aluminiumprofile in vielen Kombinationen verwenden - selbst das Nachrüsten / Erweitern / Umbauen / Austauschen bereits bestehender Projekte, lässt sich mit wenig Aufwand schnell und einfach realisieren.

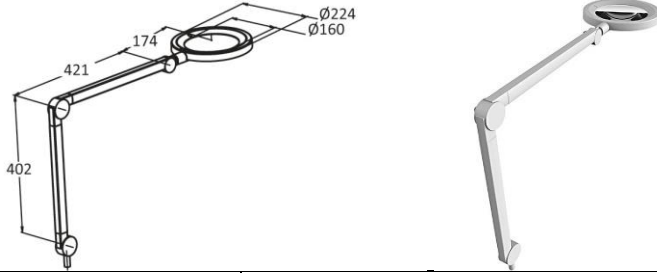
Wir liefern Ihnen:

- Stangenmaterialien verschiedener Querschnitte, Verbinder und Zubehör
- Bausätze und Zuschnitte zur Selbstmontage
- Auf Wunsch Montage vor Ort

Stangenpressprofil nach DIN EN 12020 feingerichtet
Legierung AL Mg Si 0,5 F25 Werkstoff Nr. 3.3206.72(warmausgehärtet)

Funktionslänge 6000mm / Lieferlänge 6060mm +10mm oder 3030mm+5mm
Oberfläche nach DIN 17611
E6/EV1-mattgebeizt und naturfarben eloxiert, Schichtdicke ca.10 µm, Schichthärte 230-250 HV

bwz® - Profiltechnik LED Lupenlampe 402 / 421 / 174 Ø 160 / 224 mm für P44-P816



Werkstoff:	Gelenkarm: Aluminium Gehäuse: Kunststoff Linse: Acrylglas PMMA Abdeckung: Kunststoff PC	
Oberfläche:	Gelenkarm: eloxiert	
Fertigungstoleranz:	Nach DIN - ISO	
Befestigung:		
Tech. Information	Farbe Gehäuse: grau Abdeckung: grau Set 1 Lupenleuchte 1 Steckernetzteil Schutzklasse II 100-240V, 50/60 Hz mit 3 m Anschlussleitung 3 Wechseladapter EU/UK/US Oberfläche Gelenkarm: eloxiert	
Bestell – Nr.	Artikel	
7777 0525	LED Lupenlampe 402 / 421 / 174 Ø 160 / 224 mm für P44-P816	

*Preise auf Anfrage

Anwendungsgebiet:

- zur ermüdungsfreien und ergonomischen Präzisionsarbeit ohne irritierende Verschattung; LED-Ringleuchte der Energieeffizienzklasse A++ mit Drucktaster zur stufenlosen Dimmung, Farbtemperatur neutralweiß 5000 K, Farbwiedergabe Ra >80, Leistungsaufnahme 15 W, Schutzart IP20;
großes Sichtfeld dank Kunststofflinse ø 160 mm mit 3,5 Dioptrien zur verzerrungsfreien Vergrößerung von 190%, eine Abdeckung verhindert Kratzer und Schäden durch gebündeltes Licht;
gut ausbalancierter Gelenkarm mit einstellbarer Friktion und großem Schwenkbereich, 360° vertikal drehbar; Kopfgelenk 270° horizontal schwenkbar;
Befestigung mittels optionaler Adapter

bwz® - Profiltechnik Seiten-Adapter für Lupenlampe 94 / 40 H77 T64 mm für P44-P816

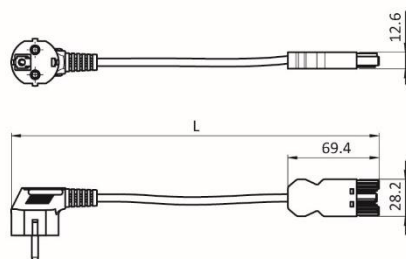


Werkstoff:	Gelenkarm: Aluminium Gehäuse: Kunststoff Linse: Acrylglas PMMA Abdeckung: Kunststoff PC	
Oberfläche:	Gelenkarm: eloxiert	
Fertigungstoleranz:	Nach DIN - ISO	
Befestigung:	Befestigung in Nut 8 mit Clipnutenstein P44 M8	
Bestell – Nr.	Artikel	
7777 0526	Seiten-Adapter für Lupenlampe 94 / 40 H77 T64 mm	
7777 8454	Befestigungssatz 2 Gewindeplatte P44 M8 Zyl. 2xGewindeplatte P44-P816 M8 20 x 20 x 4 mm 2xZyl.Kopfschr. M8x14 vz 8.8 DIN 912 mit Innen-6-kant 2xDIN 125/ISO 7089 M8 Scheibe verzinkt	
7777 8455	Befestigungssatz 2 Clips-Nutenstein P44 M8 Zyl. 2xClips-Nutenstein P44-P816 M8 13,5 x 7,2 mm 2xZyl.Kopfschr. M8x14 vz 8.8 DIN 912 mit Innen-6-kant 2xDIN 125/ISO 7089 M8 Scheibe verzinkt	

*Preise auf Anfrage

Anwendungsgebiet:

- zur seitlichen Befestigung an Profilen, Pfosten, Trägern und Wänden; Adapter vor Montage drehbar zur horizontalen Positionierung; Friktion auf horizontaler Achse einstellbar

bwz® - Profiltechnik Netzkabel für LED Leuchten / Steckdosen Schuko Typ F CEE7/4 3-pol.


Werkstoff:	Kabelisolierung: Kunststoff PVC Stecker: Kunststoff PA	
	Kabelquerschnitt 1,5 mm ²	
Fertigungstoleranz:	Nach DIN - ISO	
Tech. Information	Kabeltyp H05VV-F Farbe schwarz Schutzart IP20 Dauertemperaturbeständigkeit 70° C Bemessungsstrom 16 A Bemessungsspannung 250 V Hinweis 2 Bitte beachten: Max. Verkettung von 6 Modulen, 8 m oder 3500 Watt für Modul F Line	
Bestell – Nr.	Artikel	
7777 6504	Netzkabel, Schuko Typ F CEE7/4 3-pol. für LED Leuchten / Steckdosen 2 m 6SAME4J316B.2000	
7777 6508	Netzkabel, Schuko Typ F CEE7/4 3-pol. für LED Leuchten / Steckdosen 4 m 6SAME4J316B.4000	
Befestigung:		
7777 4410	KBF Kreuz-Kabelbinderblock P44-P816	
7777 4416	KBF Clip-Kabelbinder CKB P44-P816	
7777 4417	KBF Universal-Klettband-Block P44-P816	

*Preise auf Anfrage

Anwendungsgebiet:

- 3-adriges Kabel zur Stromversorgung von **bwz® - Profiltechnik** LED Leuchten und Steckdosenleisten Modul F Line

bwz® - Profiltechnik Verbindungskabel 3-pol. nicht dimmbar Verbindung zwischen Steckdose und LED Lampe

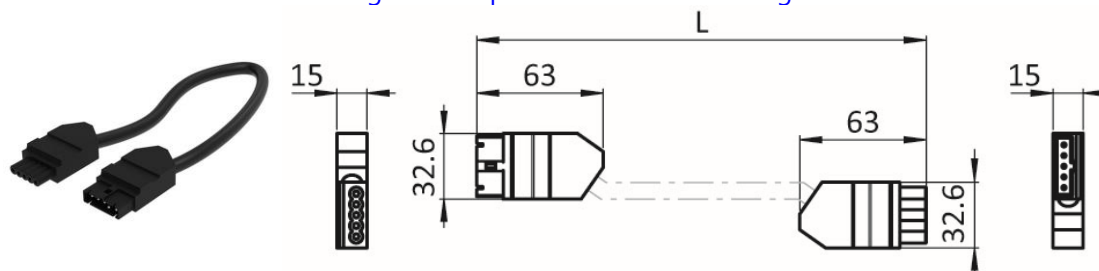


Werkstoff:	Kabelisolierung: Kunststoff PVC Stecker: Kunststoff PA	
	Kabelquerschnitt 1,5 mm ²	
Fertigungstoleranz:	Nach DIN - ISO	
Tech. Information	Kabeltyp H05VV-F Farbe schwarz Schutzart IP20 Dauertemperaturbeständigkeit 70° C Bemessungsstrom 16 A Bemessungsspannung 250 V Hinweis 2 Bitte beachten: Max. Verkettung von 6 Modulen, 8 m oder 3500 Watt für Modul F Line	
Bestell – Nr.	Artikel	
7777 6503	Verbindungskabel 2 m 3-pol. n. dimmbar Verbindung zwischen Steckdose / LED Lampe	
7777 6509	Verbindungskabel 4 m 3-pol. n. dimmbar Verbindung zwischen Steckdose / LED Lampe	
Befestigung:		
7777 4410	KBF Kreuz-Kabelbinderblock P44-P816	
7777 4416	KBF Clip-Kabelbinder CKB P44-P816	
7777 4417	KBF Universal-Klettband-Block P44-P816	

*Preise auf Anfrage

Anwendungsgebiet:

- 3-poliges Kabel zur Stromversorgung von **bwz® - Profiltechnik** LED Leuchten und Steckdosenleisten Modul F Line

bwz® - Profiltechnik Verbindungskabel 5-pol. dimmbar Verbindung zwischen Steckdose und LED Lampe


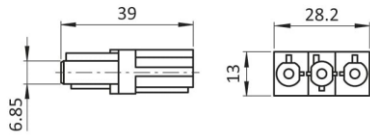
Werkstoff:	Kabelisolierung: Kunststoff PVC Stecker: Kunststoff PA	
	Kabelquerschnitt 1,5 mm ²	
Fertigungstoleranz:	Nach DIN - ISO	
Tech. Information	Kabeltyp H05VV-F Farbe schwarz Schutzart IP20 Dauertemperaturbeständigkeit 70° C Bemessungsstrom 16 A Bemessungsspannung 250 V Hinweis 2 Bitte beachten: Max. Verkettung von 6 Modulen, 8 m oder 3500 Watt für Modul F Line	
Bestell – Nr.	Artikel	
7777 6533	Verbindungskabel 2 m 5-pol. dimmbar Verbindung zwischen Steckdose / LED Lampe	
7777 6534	Verbindungskabel 4 m 5-pol. dimmbar Verbindung zwischen Steckdose / LED Lampe	
Befestigung:		
7777 4410	KBF Kreuz-Kabelbinderblock P44-P816	
7777 4416	KBF Clip-Kabelbinder CKB P44-P816	
7777 4417	KBF Universal-Klettband-Block P44-P816	

*Preise auf Anfrage

Anwendungsgebiet:

- 5-poliges Kabel zur Stromversorgung von dimmbaren **bwz® - Profiltechnik** LED Leuchten und Steckdosenleisten Modul F Line

bwz® - Profiltechnik Verbindungs-Kupplungs-Set / Verbindung zwischen Steckdose und LED Lampe



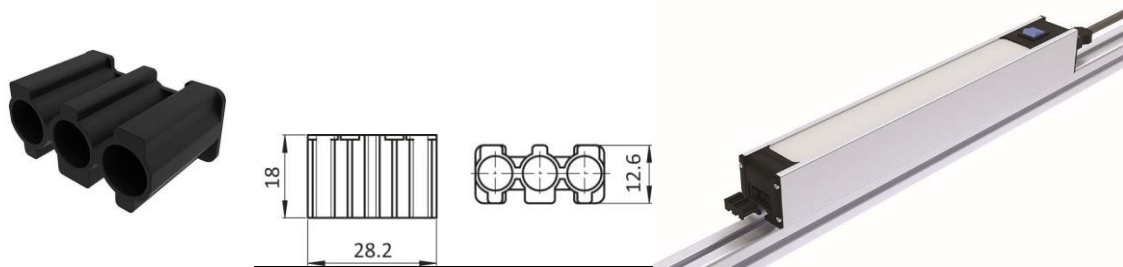
Werkstoff:	Verbindungskupplung: Kunststoff PA Verbindernutenstein: Stahl Gewindestift M8x10	
Fertigungstoleranz:	Nach DIN - ISO	
Tech. Information	Farbe schwarz Schutzart IP20 Dauertemperaturbeständigkeit 70° C Bemessungsstrom 20 A Bemessungsspannung 250 V Hinweis 2 Bitte beachten: Max. Verkettung von 6 Modulen, 8 m oder 3500 Watt für Modul F Line	
Bestell – Nr.	Artikel	
7777 6513	Verbindungskupplungs-Set 3-pol. Verbindung zwischen Steckdose und LED Lampe	

*Preise auf Anfrage

Anwendungsgebiet:

- 3-poliges Kupplung zur Stromversorgung von dimmbaren **bwz**® - Profiltechnik LED Leuchten und Steckdosenleisten Modul F Line

bwz® - Profiltechnik Abdeckkappe für Steckdose und LED Lampe

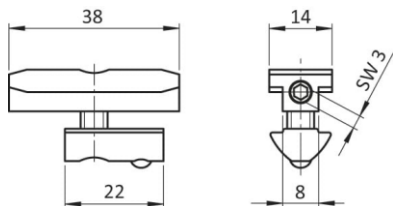


Werkstoff:	Abdeckkappe: Kunststoff PA	
Fertigungstoleranz:	Nach DIN - ISO	
Bestell – Nr.	Artikel	
7777 6505	Abdeckkappe für Steckdose und LED Lampe	

Anwendungsgebiet:

- Abdeckkappe zum Verschließen aller Drei-Pol-Buchsen an **bwz**® - Profiltechnik LED Leuchten und Steckdosenleisten Modul F Line

bwz® - Profilverbinder Direktverbinder CNS Nut 8



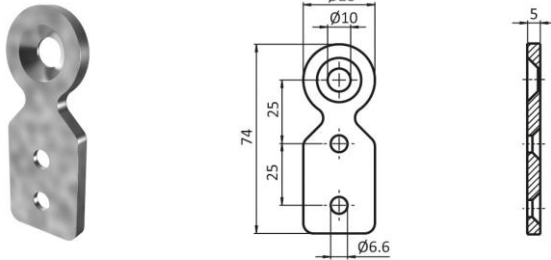
Werkstoff:	Direktverbinder Nut 8: Stahl	
Fertigungstoleranz:	Nach DIN - ISO	
Bestell – Nr.	Artikel	
7777 6506	Direktverbinder CNS Nut 8	

*Preise auf Anfrage

Anwendungsgebiet:

- Direktverbinder Nut 8 für P44-816 für die Montage von **bwz**® - Profilverbinder LED Leuchten und Steckdosenleisten

bwz® - Profiltechnik T-Verbinderplatte Nut 8



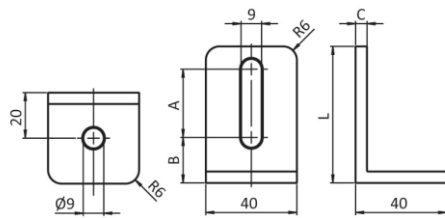
Werkstoff:	Direktverbinder Nut 8: Stahl	
Fertigungstoleranz:	Nach DIN - ISO	
Bestell – Nr.	Artikel	
7777 6507	T-Verbinderplatte Nut 8	
7777 6514	Befestigungssatz LED Clips-Nutenstein M 6/ M 8 2xLED / Clips-Nutenstein M8 P44-P816 13,5 x 7,2 mm einschwenkbar Nut 8 mit Federkugel 2xSenkkopfschr. M6 x 14 vz 8.8 ISO 10642 1xClips-Nutenstein P44-P816 M8 22 x 13,5 x 7,2 mm 1xZyl.Kopfschr. M8 x 14 vz 8.8 DIN 912 mit Innen-6-kant	

*Preise auf Anfrage

Anwendungsgebiet:

- T-Verbinderplatte für P44-816 für die Montage von **bwz**® - Profiltechnik LED-Leuchten und Steckdosenleisten

bwz® - Profilvertechnik Winkel-Verbinderplatte Nut 8 M8



Werkstoff:	Stahl	
Fertigungstoleranz:	Nach DIN - ISO	
Bestell - Nr.	Artikel	
7777 6515	Winkel-Verbinderplatte Nut 8 M8 40 x 40 x 60 mm M8 A: 30 mm B: 20 mm C: 5 mm L: 60 mm	
7777 6516	Winkel-Verbinderplatte Nut 8 M8 40 x 40 x 80 mm M8 A: 30 mm B: 20 mm C: 5 mm L: 80 mm	
7777 6517	Befestigungsatz LED Clips-Nutenstein M 8 Winkel 2xLED / Clips-Nutenstein M8 P44-P816 13,5 x 7,2 mm einschwenkbar Nut 8 mit Federkugel 2xZyl.Kopfschr. M8 x 14 vz 8.8 DIN 912 mit Innen-6-kant 2xDIN 125/ISO 7089 M8 Scheibe verzinkt 10060008 1xClips-Nutenstein P44-P816 M8 22 x 13,5 x 7,2 mm 1xZyl.Kopfschr. M8 x 14 vz 8.8 DIN 912 mit Innen-6-kant 1xDIN 125/ISO 7089 M8 Scheibe verzinkt 10060008	

*Preise auf Anfrage

Anwendungsgebiet:

- Winkel-Verbinderplatte Nut 8 M8 zur rechtwinkligen Montage von **bwz**® - Profilvertechnik LED-Leuchten und Steckdosenleisten

bwz® - Profiltechnik LED Leuchte m. Taster dimmbar 476 / 60 x 60 mm



Werkstoff:	Gehäuse: Aluminium Endkappen: Kunststoff PA, kohlefaserverstärkt Streuscheibe: Polycarbonat Dimmtaster: Kunststoff ABS/PA
Oberfläche:	Gehäuse Standard-Ausführung: eloxiert Gehäuse ESD elektrostatisch entladende Ausführung: pulverbeschichtet Standard-Ausführung: - Gehäuse ESD elektrostatisch entladende Ausführung: schwarz Endkappen: schwarz Streuscheibe: transparent Dimmtaster Standard-Ausführung: blau
Fertigungstoleranz:	Nach DIN - ISO
Tech. Information	Farbwiedergabeindex Ra = 85 Farbtemperatur 4000 K Schutzart IP20 LED-Lebensdauer > 100000 h Länge 476mm Lichtausbeute 86 lm/W Lichtstrom 1396 lm Betriebsstrom max. 16 A Betriebstemperatur 0 - 40° C Betriebsspannung / -frequenz 230 V, AC / 50 Hz Leistungsaufnahme 17 W Schutzklasse I (1) Bitte beachten: Max. Verkettung von 6 Modulen, 8 m oder 3500 Watt für Modul F Line
Bestell – Nr.	Artikel
7777 6500	LED Leuchte m. Taster dimmbar 476 / 60 x 60 mm 6SL1040DI.476
Passend dazu	
7777 6510	Steckdosenleiste 4-fach 3-pol. 264 / 60 x 60 für P44-816
7777 6504	Netzkabel 2 m, Schuko Typ F CEE7/4 3-pol. für LED Leuchten / Steckdosen
7777 6508	Netzkabel 4 m, Schuko Typ F CEE7/4 3-pol. für LED Leuchten / Steckdosen
7777 6513	Verbindungskupplungs-Set 3-pol. Verbindung zwischen Steckdose und LED Lampe
7777 6533	Verbindungskabel 2 m 5-pol. dimmbar Verbindung zwischen Steckdose / LED Lampe
7777 6534	Verbindungskabel 4 m 5-pol. dimmbar Verbindung zwischen Steckdose / LED Lampe
7777 6513	Verbindungskupplungs-Set 3-pol. Verbindung zwischen Steckdose und LED Lampe
7777 6505	Abdeckkappe für Steckdose und LED Lampe
Befestigung:	
7777 6506	Direktverbinder Nut 8
7777 4410	KBF Kreuz-Kabelbinderblock P44-P816
7777 4416	KBF Clip-Kabelbinder CKB P44-P816
7777 4417	KBF Universal-Klettband-Block P44-P816

*Preise auf Anfrage

Anwendungsgebiet:

- **bwz® - Profiltechnik LED Leuchte mit Dimmtaster zur Strom- und Lichtversorgung an Arbeitsplätzen; mit rückseitiger Nut 8 zur Montage an Aluprofilen**

bwz® - Profiltechnik LED Leuchte o. Taster 953 / 60 x 60 mm



Werkstoff:	Gehäuse: Aluminium Endkappen: Kunststoff PA, kohlefaserverstärkt Streuscheibe: Polycarbonat Taster: Kunststoff ABS/PA
Oberfläche:	Gehäuse Standard-Ausführung: eloxiert Gehäuse ESD elektrostatisch entladende Ausführung: pulverbeschichtet Standard-Ausführung: - Gehäuse ESD elektrostatisch entladende Ausführung: schwarz Endkappen: schwarz Streuscheibe: transparent
Fertigungstoleranz:	Nach DIN - ISO
Tech. Information	Farbwiedergabeindex Ra = 85 Farbtemperatur 4000 K Schutzart IP20 LED-Lebensdauer > 100000 h Länge 953 mm Lichtausbeute 86 lm/W Lichtstrom 3294 lm Betriebsstrom max. 16 A Betriebstemperatur 0 - 40° C Betriebsspannung / -frequenz 230 V, AC / 50 Hz Leistungsaufnahme 40 W Schutzklasse I (1) Bitte beachten: Max. Verkettung von 6 Modulen, 8 m oder 3500 Watt für Modul F Line
Bestell – Nr.	Artikel
7777 6501	LED Leuchte o. Taster 5-pol. 953 / 60 x 60 mm
Passend dazu	
7777 6502	Steckdosenleiste 370 / 60 x 60 ES/AD
7777 6504	Netzkabel 2 m, Schuko Typ F CEE7/4 3-pol. für LED Leuchten / Steckdosen
7777 6508	Netzkabel 4 m, Schuko Typ F CEE7/4 3-pol. für LED Leuchten / Steckdosen
7777 6533	Verbindungskabel 2 m 5-pol. dimmbar Verbindung zwischen Steckdose / LED Lampe
7777 6534	Verbindungskabel 4 m 5-pol. dimmbar Verbindung zwischen Steckdose / LED Lampe
7777 6513	Verbindungskupplungs-Set 3-pol. Verbindung zwischen Steckdose und LED Lampe
7777 6505	Abdeckkappe für Steckdose und LED Lampe
Befestigung:	
7777 6506	Direktverbinder Nut 8
7777 4410	KBF Kreuz-Kabelbinderblock P44-P816
7777 4416	KBF Clip-Kabelbinder CKB P44-P816
7777 4417	KBF Universal-Klettband-Block P44-P816

*Preise auf Anfrage
Anwendungsgebiet:

- **bwz® - Profiltechnik LED Leuchte** zur Strom- und Lichtversorgung an Arbeitsplätzen; mit rückseitiger Nut 8 zur Montage an Aluprofilen

bwz® - Profiltechnik LED Leuchte m. Taster dimmbar 953 / 60 x 60 mm

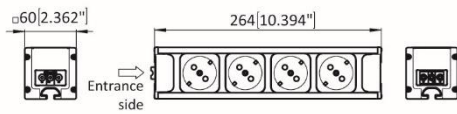


Werkstoff:	Gehäuse: Aluminium Endkappen: Kunststoff PA, kohlefaserverstärkt Streuscheibe: Polycarbonat Dimmtaster: Kunststoff ABS/PA
Oberfläche:	Gehäuse Standard-Ausführung: eloxiert Gehäuse ESD elektrostatisch entladende Ausführung: pulverbeschichtet Standard-Ausführung: - Gehäuse ESD elektrostatisch entladende Ausführung: schwarz Endkappen: schwarz Streuscheibe: transparent Dimmtaster Standard-Ausführung: blau
Fertigungstoleranz:	Nach DIN - ISO
Tech. Information	Farbwiedergabeindex Ra = 85 Farbtemperatur 4000 K Schutzart IP20 LED-Lebensdauer > 100000 h Länge 953 mm Lichtausbeute 86 lm/W Lichtstrom 3294 lm Betriebsstrom max. 16 A Betriebstemperatur 0 - 40° C Betriebsspannung / -frequenz 230 V, AC / 50 Hz Leistungsaufnahme 40 W Schutzklasse I (1) Bitte beachten: Max. Verkettung von 6 Modulen, 8 m oder 3500 Watt für Modul F Line
Bestell - Nr.	Artikel
7777 6511	LED Leuchte m. Taster dimmbar 953 / 60 x 60 mm
Passend dazu	
7777 6504	Netzkabel 2 m, Schuko Typ F CEE7/4 3-pol. für LED Leuchten / Steckdosen
7777 6508	Netzkabel 4 m, Schuko Typ F CEE7/4 3-pol. für LED Leuchten / Steckdosen
7777 6510	Steckdosenleiste 4-fach 3-pol. 264 / 60 x 60 für P44-816
7777 6533	Verbindungskabel 2 m 5-pol. dimmbar Verbindung zwischen Steckdose / LED Lampe
7777 6534	Verbindungskabel 4 m 5-pol. dimmbar Verbindung zwischen Steckdose / LED Lampe
7777 6505	Abdeckkappe für Steckdose und LED Lampe
Befestigung:	
7777 6506	Direktverbinder Nut 8
7777 4410	KBF Kreuz-Kabelbinderblock P44-P816
7777 4416	KBF Clip-Kabelbinder CKB P44-P816
7777 4417	KBF Universal-Klettband-Block P44-P816

*Preise auf Anfrage
Anwendungsgebiet:

- **bwz® - Profiltechnik LED Leuchte** mit Dimmtaster zur Strom- und Lichtversorgung an Arbeitsplätzen; mit rückseitiger Nut 8 zur Montage an Aluprofilen

bwz® - Profiltechnik Steckdosenleiste 4-fach o. Schalter 264 / 60 x 60

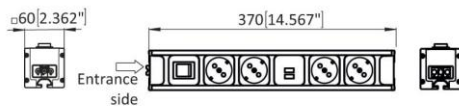


Werkstoff:	Gehäuse: Aluminium Endkappen: Kunststoff PA, kohlefaserverstärkt Steckdoseneinsätze: Kunststoff PA Schalter: Kunststoff ABS/PA
Oberfläche:	Gehäuse Standard-Ausführung: - Gehäuse ESD elektrostatisch entladende Ausführung: schwarz Endkappen: schwarz Steckdoseneinsätze: schwarz
Fertigungstoleranz:	Nach DIN - ISO
Tech. Information	Schutzart IP20 Länge 370 mm Max. Anschlussleistung 3500 W Betriebsstrom max. 16 Am90 o8i Betriebstemperatur 0 - 40° C Betriebsspannung / -frequenz 230 V, AC / 50 Hz Schutzklasse II (2) Bitte beachten: Max. Verkettung von 6 Modulen, 8 m oder 3500 Watt für Modul F Line
Bestell – Nr.	Artikel
7777 6510	Steckdosenleiste 4-fach 3-pol. 264 / 60 x 60 für P44-816
Passend dazu	
7777 6504	Netzkabel 2 m, Schuko Typ F CEE7/4 3-pol. für LED Leuchten / Steckdosen
7777 6508	Netzkabel 4 m, Schuko Typ F CEE7/4 3-pol. für LED Leuchten / Steckdosen
7777 6501	LED Leuchte o. Taster 5-pol. 953 / 60 x 60 mm
7777 6503	Verbindungskabel 2 m 3-pol. n. dimmbar Verbindung zwischen Steckdose / LED Lampe
7777 6509	Verbindungskabel 4 m 3-pol. n. dimmbar Verbindung zwischen Steckdose / LED Lampe
7777 6513	Verbindungskupplungs-Set 3-pol. Verbindung zwischen Steckdose und LED Lampe
Befestigung:	
7777 6506	Direktverbinder Nut 8
7777 4410	KBF Kreuz-Kabelbinderblock P44-P816
7777 4416	KBF Clip-Kabelbinder CKB P44-P816
7777 4417	KBF Universal-Klettband-Block P44-P816

*Preise auf Anfrage
Anwendungsgebiet:

- **bwz® - Profiltechnik** LED Leuchte zur Strom- und Lichtversorgung an Arbeitsplätzen; mit rückseitiger Nut 8 zur Montage an Aluprofilen

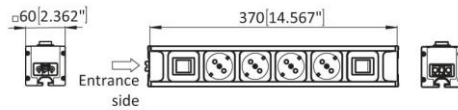
bwz® - Profiltechnik Steckdosenleiste USB ES 370 / 60 x 60



Werkstoff:	Gehäuse: Aluminium Endkappen: Kunststoff PA, kohlefaserverstärkt Steckdoseneinsätze: Kunststoff PA Schalter: Kunststoff ABS/PA
Oberfläche:	Gehäuse Standard-Ausführung: - Gehäuse ESD elektrostatisch entladende Ausführung: schwarz Endkappen: schwarz Steckdoseneinsätze: schwarz Schalter Standard-Ausführung: blau
Fertigungstoleranz:	Nach DIN - ISO
Tech. Information	Schutzart IP20 Länge 370 mm Max. Anschlussleistung 3500 W Max. USB-Ladestrom 3000 mA Betriebsstrom max. 16 Am90 o8i Betriebstemperatur 0 - 40° C Betriebsspannung / -frequenz 230 V, AC / 50 Hz Schutzklasse II (2) Bitte beachten: Max. Verkettung von 6 Modulen, 8 m oder 3500 Watt für Modul F Line
Bestell – Nr.	Artikel
7777 6512	Steckdosenleiste USB Eingang schaltbar 370 / 60 x 60
Passend dazu	
7777 6501	LED Leuchte o. Taster 953 / 60 x 60 mm für P44-P816
7777 6504	Netzkabel 2 m, Schuko Typ F CEE7/4 3-pol. für LED Leuchten / Steckdosen
7777 6508	Netzkabel 4 m, Schuko Typ F CEE7/4 3-pol. für LED Leuchten / Steckdosen
7777 6533	Verbindungskabel 2 m 5-pol. dimmbar Verbindung zwischen Steckdose / LED Lampe
7777 6534	Verbindungskabel 4 m 5-pol. dimmbar Verbindung zwischen Steckdose / LED Lampe
7777 6513	Verbindungskupplungs-Set 3-pol. Verbindung zwischen Steckdose und LED Lampe
7777 6505	Abdeckkappe für Steckdose und LED Lampe
Befestigung:	
7777 6506	Direktverbinder Nut 8
7777 4410	KBF Kreuz-Kabelbinderblock P44-P816
7777 4416	KBF Clip-Kabelbinder CKB P44-P816
7777 4417	KBF Universal-Klettband-Block P44-P816

*Preise auf Anfrage
Anwendungsgebiet:

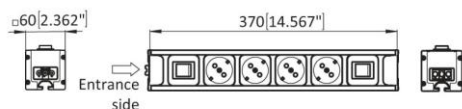
bwz® - Profiltechnik Schaltbare Steckdosenleiste mit Steckdosen zur Stromversorgung an Arbeitsplätzen, mit 2x USB-Ladebuchsen USB 2.0 Typ A mit Smart-IC; mit rückseitiger Nut 8 zur Montage an Aluprofilen

bwz® - Profiltechnik Steckdosenleiste ES/AD 370 / 60 x 60


Werkstoff:	Gehäuse: Aluminium Endkappen: Kunststoff PA, kohlefaserverstärkt Steckdoseneinsätze: Kunststoff PA Schalter: Kunststoff ABS/PA
Oberfläche:	Gehäuse Standard-Ausführung: - Gehäuse ESD elektrostatisch entladende Ausführung: schwarz Endkappen: schwarz Steckdoseneinsätze: schwarz Schalter Standard-Ausführung: blau
Fertigungstoleranz:	Nach DIN - ISO
Tech. Information	Schutzart IP20 Länge 370 mm Max. Anschlussleistung 3500 W Betriebsstrom max. 16 A Betriebstemperatur 0 - 40° C Betriebsspannung / -frequenz 230 V, AC / 50 Hz Schutzklasse II (2) Bitte beachten: Max. Verkettung von 6 Modulen, 8 m oder 3500 Watt für Modul F Line
Bestell – Nr.	Artikel
7777 6502	Steckdosenleiste 370 / 60 x 60 Eingang schaltbar /Ausgang Dimmbar
Passend dazu	
7777 6501	LED Leuchte o. Taster 953 / 60 x 60 mm für P44-P816
7777 6504	Netzkabel 2 m, Schuko Typ F CEE7/4 3-pol. für LED Leuchten / Steckdosen
7777 6508	Netzkabel 4 m, Schuko Typ F CEE7/4 3-pol. für LED Leuchten / Steckdosen
7777 6533	Verbindungskabel 2 m 5-pol. dimmbar Verbindung zwischen Steckdose / LED Lampe
7777 6534	Verbindungskabel 4 m 5-pol. dimmbar Verbindung zwischen Steckdose / LED Lampe
7777 6513	Abdeckkappe für Steckdose und LED Lampe
Befestigung:	
7777 6506	Direktverbinder Nut 8
7777 4410	KBF Kreuz-Kabelbinderblock P44-P816
7777 4416	KBF Clip-Kabelbinder CKB P44-P816
7777 4417	KBF Universal-Klettband-Block P44-P816

*Preise auf Anfrage
Anwendungsgebiet:

bwz® - Profiltechnik Schaltbare Steckdosenleiste mit Steckdosen zur Stromversorgung an Arbeitsplätzen; mit Ferndimmer für in Reihe geschaltete LED Leuchte Modul F Line
Kombination ausgangsseitig nur mit ferndimmbarer LED Leuchte Modul F Line möglich;
mit rückseitiger Nut 8 zur Montage an Aluprofilen

bwz® - Profiltechnik 6-fach 370 / 60 x 60 an / aus dimmbar


Werkstoff:	Gehäuse: Aluminium Endkappen: Kunststoff PA, kohlefaserverstärkt Steckdoseneinsätze: Kunststoff PA Schalter: Kunststoff ABS/PA
Oberfläche:	Gehäuse Standard-Ausführung: - Gehäuse ESD elektrostatisch entladende Ausführung: schwarz Endkappen: schwarz Steckdoseneinsätze: schwarz Schalter Standard-Ausführung: blau Schalter ESD elektrostatisch entladende Ausführung: orange
Fertigungstoleranz:	Nach DIN - ISO
Tech. Information	Schutzart IP20 Länge 370 mm Max. Anschlussleistung 3500 W Betriebsstrom max. 16 A Betriebstemperatur 0 - 40° C Betriebsspannung / -frequenz 230 V, AC / 50 Hz Schutzklasse II (2) Bitte beachten: Max. Verkettung von 6 Modulen, 8 m oder 3500 Watt für Modul F Line
Bestell – Nr.	Artikel
7777 6502	Steckdosenleiste 370 / 60 x 60 ES/AD
Passend dazu	
7777 6501	LED Leuchte O. Taster 5-pol. 953 / 60 x 60 mm für P44-P816
7777 6504	Netzkabel 2 m, Schuko Typ F CEE7/4 3-pol. für LED Leuchten / Steckdosen
7777 6508	Netzkabel 4 m, Schuko Typ F CEE7/4 3-pol. für LED Leuchten / Steckdosen
7777 6533	Verbindungskabel 2 m 5-pol. dimmbar Verbindung zwischen Steckdose / LED Lampe
7777 6534	Verbindungskabel 4 m 5-pol. dimmbar Verbindung zwischen Steckdose / LED Lampe
7777 6513	Abdeckkappe für Steckdose und LED Lampe
Befestigung:	
7777 6506	Direktverbinder Nut 8
7777 4410	KBF Kreuz-Kabelbinderblock P44-P816
7777 4416	KBF Clip-Kabelbinder CKB P44-P816
7777 4417	KBF Universal-Klettband-Block P44-P816

*Preise auf Anfrage
Anwendungsgebiet:

- **bwz® - Profiltechnik** LED Leuchte zur Strom- und Lichtversorgung an Arbeitsplätzen; mit rückseitiger Nut 8 zur Montage an Aluprofilen

bwz[®] - Profiltechnik Lenkrollen ohne Bremse / Lenkrollen mit Bremse

Sie erhalten auch Rollen in antistatischer Ausführung und in Edelstahl auf Anfrage

Anwendungsgebiet:

- Lenkrollen mit Bremse für Tische, Gestelle, Transportwagen



bwz® - Profiltechnik Arbeitstisch für Logistik



bwz® - Profiltechnik Konferenztisch mit Granitplatte



bwz® - Profiltechnik Reifenlager



bwz® - Profiltechnik Schallschutzumhaussung





bwz® - Profiltechnik Untergestelle für Optische Meßmaschinen



bwz® - Profiltechnik Umhausungen für Optische Meßmaschinen



bwz® - Profiltechnik Untergestell für Optische Meßmaschinen mit Schreibtisanbausatz



bwz® - Profiltechnik Spritzschutzwand für Gastankanlagen



bwz® - Profiltechnik Regale für Büro's



bwz® - Profiltechnik Regale für Werkstätten und Lager



bwz® - Profiltechnik Palettentransportwagen Tragkraft 1000 kg



bwz® - Profiltechnik Schallschutzumhaussung für Födertöpfe



bwz® - Profiltechnik Messeaufsteller für Original TyreGuard® Reifenschoner
Kundenindividuelle Lösungen

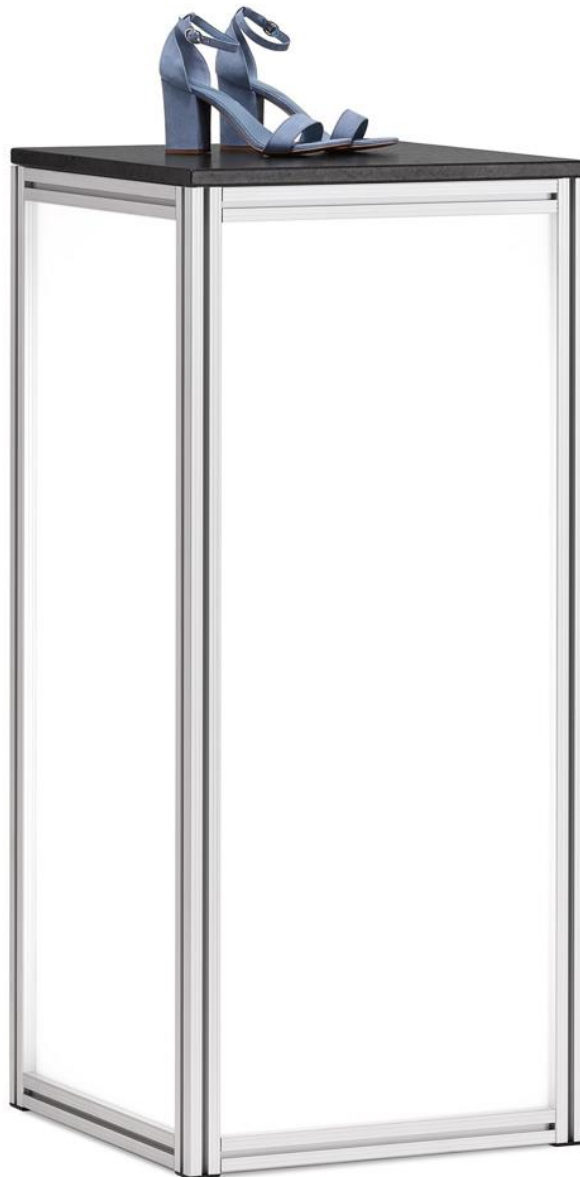


bwz® - Profiltechnik Firmenschilder / Werbetafeln für den Außenbereich



bwz® - Profiltechnik Kundenfänger / Werbetafel mobil







bwz® - Profiltechnik Büromöbel nach Wunsch





bwz® - Profiltechnik Untergestell für Optische Messeinheiten



